

1

LEXIQUE

Complétez les témoignages à l'aide des mots de la liste. Faites les accords nécessaires.

gaspiller – nature – planète – environnement – plastique – choix – attention – bio – geste – éviter – nécessité – portée – utiliser – protection – réflexe – cosmétique – détruire – écolo – trier

1. « Je me suis intéressée à la de la nature en lisant les journaux : de scandales révoltants en nouvelles alarmantes, la de faire quelque chose a fini par s'imposer. On la Terre au nom du profit et de la consommation... Je connais les marques bio et les utiles sur le bout des doigts : ne pas l'eau, les déchets ou encore ne pas les sacs plastiques. J'aime l'idée que ces, en plus d'aider la, rendent le quotidien plus agréable. C'est un de vie, même si je reconnais que les marques bio sont encore chères et donc pas à la de tout le monde ; et c'est bien dommage ! » *Natacha*
2. « Je suis concerné par l'..... depuis que je suis tout petit. Ma mère était déjà à fond dans les produits, ce qui n'était pas courant ! Je me soucie de la mais aussi de ma santé. Au-delà des gestes classiques, je porte une particulière à mon panier de courses. Côté salle de bains, je préfère les produits écologiques, le savon plutôt que le gel douche : ça les emballages ! » *Quentin*

2

COMPRENDRE • ÉCRIT

Testez vos connaissances sur l'environnement.

Quiz écolo

1. Quel est le matériau qui met le plus de temps à se décomposer dans la nature ?
- a. le plastique c. le fer
 b. l'aluminium d. le bois
2. En recyclant les bouteilles en plastique, on peut fabriquer :
- a. de la nourriture pour chiens et chats.
 b. du chewing-gum.
 c. des bouteilles en verre.
 d. des vestes polaires et des oreillers.
3. Une télévision en mode « veille » une journée entière consomme plus que si on la regarde pendant :
- a. 2 secondes. c. la durée de 2 films.
 b. la durée de 2 publicités. d. 2 ans.
4. La production annuelle de déchets d'un Français est d'environ :
- a. 59 kilos. c. 5,9 tonnes.
 b. 590 kilos. d. 59 tonnes.
5. La règle des « 4 R » pour éviter le gaspillage, c'est : recycler, réparer, réduire et :
- a. ranger c. raccommoder
 b. réutiliser d. revendre
6. Le gouvernement français accorde un crédit d'impôt si :
- a. on tricote ses pulls soi-même.
 b. on produit moins d'un kilo de déchets par jour.
 c. on installe des panneaux solaires chez soi.
 d. on élève des moutons pour tondre sa pelouse.

Points de vue sur...

1

COMPRENDRE • ÉCRIT

a) Lisez ces extraits et mettez-les dans l'ordre pour reconstituer le texte d'origine.

Arctique, l'innocence en danger

- a. En consommant des espèces marines ayant assimilé des substances toxiques, les espèces continentales comme l'ours blanc ou le renard polaire seraient en danger de mort. Les conséquences humaines seraient également insupportables ! Quatre millions de personnes dépendent au quotidien de l'écosystème de l'Arctique.
- b. Nous devons obtenir des instances internationales la protection de l'Arctique. Ce que nous avons réussi en 1991 avec le traité de Madrid qui a déclaré l'Antarctique réserve naturelle mondiale, nous pouvons le réussir pour l'Arctique.
- c. Mais, comme si de rien n'était, près de 40 compagnies sont sur la ligne de départ pour explorer le sous-sol de l'Arctique.
- d. Pourtant, il ne faut absolument pas aller creuser en Arctique, même si la région est supposée renfermer environ 30 % des réserves de gaz et 13 % des réserves de pétrole non découvertes dans le monde. Températures glaciales, épaisse couche de glace, mauvaise visibilité, isolement géographique : une marée noire serait totalement incontrôlable et les conséquences sur l'écosystème effroyables.
- e. La mise en danger de ce régulateur aurait des conséquences catastrophiques. Ce signal d'alarme devrait inciter les gouvernements à réagir d'urgence. Mais la plupart n'y voient que l'opportunité de découvrir des gisements de pétrole et de gaz dans des zones qui étaient inaccessibles avant la fonte.
- f. L'Arctique est l'un des derniers espaces préservés de notre planète. Avec sa biodiversité exceptionnelle, il joue un rôle essentiel dans l'équilibre climatique mondial. Et pourtant, cet écosystème unique est en voie de disparition !
- g. Et si vous aussi, vous êtes révolté par le sacrifice de l'Arctique pour seulement quelques gouttes de pétrole en plus, rejoignez les Défenseurs de l'Arctique ! Cette terre exceptionnelle doit rester à tous et n'appartenir à personne.
- h. En 30 ans, la banquise a diminué de 30 %. D'ici à 2030, elle pourrait totalement disparaître en été. L'augmentation des températures y est plus forte qu'ailleurs. Elle provoque un recul considérable du manteau de glace, qui agit comme un système de climatisation modérant les températures sur tout le globe.

D'après *La Bannière*, magazine de l'ONG Greenpeace.

1	2	3	4	5	6	7	8
.....

b) Vrai ou faux ? Répondez aux questions et justifiez votre réponse.

1. L'Arctique et l'Antarctique sont des zones naturelles protégées.

.....

2. La disparition de la banquise va accélérer le dérèglement climatique.

.....

3. La région est riche en gaz et en pétrole.....

4. L'exploration du sous-sol de l'Arctique a déjà commencé.....

5. Si l'Arctique est pollué par le pétrole, cela est moins grave qu'ailleurs.

.....

4

COMPRENDRE • ORAL

a) Écoutez cet extrait et répondez aux questions.

- L'invitée de l'émission est : a. une agricultrice. b. une journaliste. c. une scientifique.
- Cette interview présente : a. de nouvelles pratiques agricoles.
 b. de nouvelles plantes pour lutter contre les maladies.
 c. un nouveau modèle agroalimentaire.
- Qu'est-ce que l'agroécologie ? Quelles en sont les conséquences ?
- Quels sont les problèmes du modèle actuel ?
- Complétez : Il faut trouver un système qui, tout en

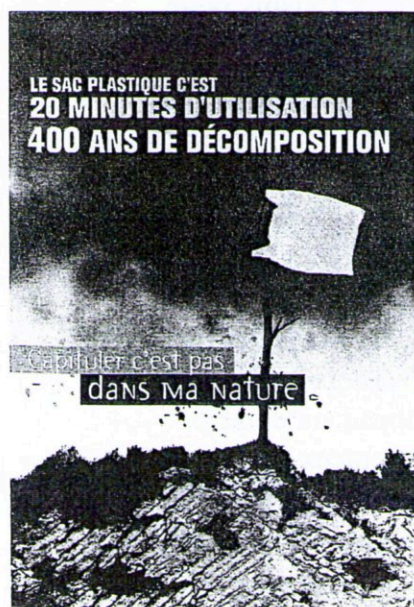
b) Relevez les expressions équivalentes dans l'extrait.

- agriculture sans pesticides ni engrais chimiques →
- variété d'espèces de plantes, de cultures →
- terre →
- énergies fossiles →
- pollution de l'eau →

POINT vocabulaire

5

COMPRENDRE

Regardez les affiches réalisées par l'association CoLLecT-IF¹ et GHB² puis répondez aux questions.

- CoLLecT-IF (www.collect-if.org) a initié en France continentale la suppression des sacs plastiques en supermarché. (contact@collect-if.org)
- GHB : communauté d'agglomération du Pays d'Aubagne et de l'Étoile (13).

- Que voyez-vous sur ces affiches ? Décrivez-les.
- Quel est le lien entre les deux affiches ?
- Repérez le jeu de mots du slogan commun aux deux affiches.
- Quel est le message de cette campagne d'affichage ? Quel sentiment véhicule chaque affiche ?

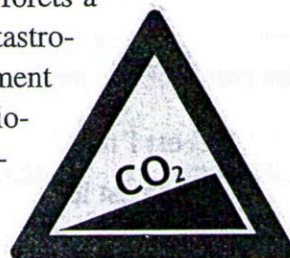
Exercice 2

15 points

Lisez le texte.

Le réchauffement climatique n'est pas prouvé scientifiquement.

C'est FAUX : Il existe actuellement des preuves du réchauffement climatique. Les experts en climatologie ont constaté que la température moyenne de la Terre avait augmenté de 0,6 °C pendant le XX^e siècle. Les activités humaines (l'industrie, l'agriculture, les transports...) sont en majeure partie responsables de ce réchauffement. Les conséquences se font déjà sentir par des phénomènes météorologiques extrêmes comme la canicule¹, les feux de forêts à répétition, les tempêtes et ouragans très violents, les inondations² catastrophiques. Dans l'Arctique, en été la calotte glaciaire se réduit très rapidement et le niveau des eaux est monté de plus de 17 cm au siècle dernier. La biodiversité a déjà été modifiée, en effet certaines espèces animales sont remontées du sud vers le nord, d'autres espèces ont disparu complètement. Enfin il y a une corrélation entre le degré de concentration de CO₂ dans l'atmosphère et le changement global du climat.

**On dit facilement « Il fait trop chaud, il fait trop froid. On entend aussi dire que la température mondiale baisserait ces derniers temps. ».**

C'est FAUX : En effet le réchauffement est global, et les températures en baisse se manifestent au niveau local ou régional. Nous devons faire la différence entre les données scientifiques et le sentiment personnel. Autrement dit, le climat n'est pas la même chose que la météo.

Il faut sauver la planète.

C'est FAUX : Ce n'est pas la planète qu'il faut sauver. En effet, la Terre a déjà plusieurs milliards d'années et la vie y est apparue il y a seulement 4 milliards et demi d'années. La planète peut très bien survivre sans l'Humanité. Ce n'est donc pas la planète qu'il faut sauver, mais les hommes et avec eux un grand nombre d'autres espèces vivantes.

Il ne faut pas que la température mondiale augmente de plus de deux degrés Celsius pour que nous survivions.

C'est VRAI et FAUX : Les scientifiques partent du principe que deux degrés de plus est la limite acceptable. Ce sont les populations du Sud qui seraient quand même touchées douloureusement. En effet la montée du niveau des eaux va obliger des populations entières à se déplacer. Selon l'Organisation Météorologique Mondiale, le nombre de réfugiés climatiques pourrait aller jusqu'à 150 millions en 2050.

Les gestes individuels du quotidien comme le tri, des déchets et l'économie d'énergie ne servent à rien.

C'est FAUX : Tout compte : les gestes quotidiens tout comme les grandes décisions politiques. Nos modes de production et de consommation ont un effet direct sur le développement durable³ : quand nous achetons un produit, nous pouvons choisir des produits plus respectueux de l'environnement (mode de production, quantité d'emballage, origine géographique...). En consommant autrement, nous obligeons à repenser la production pour qu'elle devienne plus écologique.

1 Canicule : très haute température de l'air

2 Inondation : quand il pleut beaucoup, le niveau de l'eau monte très fort

3 Développement durable : *Nachhaltigkeit*

Répondez aux questions, en cochant (X) la bonne réponse ou en écrivant l'information demandée.

1. L'objectif de ce texte est... 1
 d'informer sur les dangers de la pollution,
 de corriger des informations fausses sur l'écologie,
 d'amuser le lecteur sur la situation actuelle.

2. Les scientifiques sont absolument certains que la température globale augmente. 1,5
 vrai faux
Justification : _____

3. Quel est l'impact de l'homme sur le réchauffement climatique ? 1
 Il en est le seul responsable.
 Il a une influence importante sur lui.
 Il ne l'a pas provoqué, mais il peut le stopper.

4. Le réchauffement de la planète s'exprime par... 1
 des événements climatiques très divers,
 le réchauffement de la mer arctique,
 la mutation de certaines fleurs.

5. Quels deux effets le réchauffement climatique peut-il avoir sur les animaux ? 2

6. Le CO₂ dans l'atmosphère a des effets sur le réchauffement climatique. 1,5
 vrai faux
Justification : _____

7. Dans certaines régions il fait plus froid, même si dans l'ensemble il y a un réchauffement. 1,5
 vrai faux
Justification : _____

8. Si le réchauffement climatique progresse, la Terre va... 1
 périr après avoir existé plusieurs milliards d'années,
 tout de même continuer à exister,
 changer de taille.

9. Il faut lutter contre le changement climatique pour... 1
- protéger l'univers,
 garantir une vie agréable à l'Homme,
 sauver tout ce qui vit sur la Terre.
10. Si la température globale augmentait de deux degrés, la crise climatique pourrait encore être réglée. 1,5
- vrai faux
- Justification : _____
11. Beaucoup de personnes vont devoir migrer pour fuir... 1
- les orages extrêmes,
 les inondations de leur terre,
 la sécheresse.
12. Les gestes écologiques individuels sont... 1
- utiles parce qu'ils influencent les politiques,
 utiles parce qu'ils changent la mentalité des producteurs,
 inutiles parce qu'ils n'influencent pas les politiques.

Production écrite 25 points

Vous surfez sur Internet. Vous trouvez dans un forum pour adolescents le message suivant :

<p>📅 18-09-2010, 17-35</p> <p>FLORA Âge: 16 Messages: 3</p>	<p style="text-align: right;">#1</p> <p>Mes parents ne s'aiment plus !</p> <p>Mes parents ont décidé de se séparer. Je suis très malheureuse, mon petit frère aussi. Ma meilleure amie essaie de me consoler, mais elle n'a pas ce problème. Je suis très déprimée. À l'aide !</p> <p style="text-align: right;">Citer</p>
--	---

Répondre

Vous répondez à Flora en lui donnant des conseils concrets pour elle et son petit frère. Écrivez un texte construit et cohérent (160 à 180 mots).

LEXIQUE

1

Complétez les témoignages à l'aide des mots de la liste. Faites les accords nécessaires.

gaspiller – nature – planète – environnement – plastique – choix – attention – bio – geste – éviter – nécessité – portée – utiliser – protection – réflexe – cosmétique – détruire – écolo – trier

1. « Je me suis intéressée à la protection de la nature en lisant les journaux : de scandales révoltants en nouvelles alarmantes, la nécessité de faire quelque chose a fini par s'imposer. On détruit la Terre au nom du profit et de la consommation... Je connais les marques bio et les gestes utiles sur le bout des doigts : ne pas gaspiller l'eau, trier les déchets ou encore ne pas utiliser les sacs plastiques. J'aime l'idée que ces réflexes, en plus d'aider la planète, rendent le quotidien plus agréable. C'est un choix de vie, même si je reconnais que les marques bio sont encore chères et donc pas à la portée de tout le monde ; et c'est bien dommage ! » *Natacha*
2. « Je suis concerné par l'environnement depuis que je suis tout petit. Ma mère était déjà à fond dans les produits bio, ce qui n'était pas courant ! Je me soucie de la nature mais aussi de ma santé. Au-delà des gestes écologiques classiques, je porte une attention particulière à mon panier de courses. Côté salle de bains, je préfère les produits cosmétiques écologiques, le savon plutôt que le gel douche : ça éteint les emballages plastiques ! » *Quentin*

2

COMPRENDRE • ÉCRIT

Testez vos connaissances sur l'environnement.

Quiz écolo

1. Quel est le matériau qui met le plus de temps à se décomposer dans la nature ?
 a. le plastique c. le fer
 b. l'aluminium d. le bois
2. En recyclant les bouteilles en plastique, on peut fabriquer :
 a. de la nourriture pour chiens et chats.
 b. du chewing-gum.
 c. des bouteilles en verre.
 d. des vestes polaires et des oreillers.
3. Une télévision en mode « veille » une journée entière consomme plus que si on la regarde pendant :
 a. 2 secondes. c. la durée de 2 films.
 b. la durée de 2 publicités. d. 2 ans.
4. La production annuelle de déchets d'un Français est d'environ :
 a. 59 kilos. c. 5,9 tonnes.
 b. 590 kilos. d. 59 tonnes.
5. La règle des « 4 R » pour éviter le gaspillage, c'est : recycler, réparer, réduire et :
 a. ranger c. raccommoder
 b. réutiliser d. revendre
6. Le gouvernement français accorde un crédit d'impôt si :
 a. on tricote ses pulls soi-même.
 b. on produit moins d'un kilo de déchets par jour.
 c. on installe des panneaux solaires chez soi.
 d. on élève des moutons pour tondre sa pelouse.

Points de vue sur...

1

COMPRENDRE - ÉCRIT

a) Lisez ces extraits et mettez-les dans l'ordre pour reconstituer le texte d'origine.

Arctique, l'innocence en danger

- a. En consommant des espèces marines ayant assimilé des substances toxiques, les espèces continentales comme l'ours blanc ou le renard polaire seraient en danger de mort. Les conséquences humaines seraient également insupportables ! Quatre millions de personnes dépendent au quotidien de l'écosystème de l'Arctique.
- b. Nous devons obtenir des instances internationales la protection de l'Arctique. Ce que nous avons réussi en 1991 avec le traité de Madrid qui a déclaré l'Antarctique réserve naturelle mondiale, nous pouvons le réussir pour l'Arctique.
- c. Mais, comme si de rien n'était, près de 40 compagnies sont sur la ligne de départ pour explorer le sous-sol de l'Arctique.
- d. Pourtant, il ne faut absolument pas aller creuser en Arctique, même si la région est supposée renfermer environ 30 % des réserves de gaz et 13 % des réserves de pétrole non découvertes dans le monde. Températures glaciales, épaisse couche de glace, mauvaise visibilité, isolement géographique : une marée noire serait totalement incontrôlable et les conséquences sur l'écosystème effroyables.
- e. La mise en danger de ce régulateur aurait des conséquences catastrophiques. Ce signal d'alarme devrait inciter les gouvernements à réagir d'urgence. Mais la plupart n'y voient que l'opportunité de découvrir des gisements de pétrole et de gaz dans des zones qui étaient inaccessibles avant la fonte.
- f. L'Arctique est l'un des derniers espaces préservés de notre planète. Avec sa biodiversité exceptionnelle, il joue un rôle essentiel dans l'équilibre climatique mondial. Et pourtant, cet écosystème unique est en voie de disparition !
- g. Et si vous aussi, vous êtes révolté par le sacrifice de l'Arctique pour seulement quelques gouttes de pétrole en plus, rejoignez les Défenseurs de l'Arctique ! Cette terre exceptionnelle doit rester à tous et n'appartenir à personne.
- h. En 30 ans, la banquise a diminué de 30 %. D'ici à 2030, elle pourrait totalement disparaître en été. L'augmentation des températures y est plus forte qu'ailleurs. Elle provoque un recul considérable du manteau de glace, qui agit comme un système de climatisation modérant les températures sur tout le globe.

D'après *La Bannière*, magazine de l'ONG Greenpeace.

1	2	3	4	5	6	7	8
F	H	E	D	A	C	B	G

b) Vrai ou faux ? Répondez aux questions et justifiez votre réponse.

1. L'Arctique et l'Antarctique sont des zones naturelles protégées.

FAUX: L'Antarctique est protégé depuis 1991 en tant que «réserve naturelle mondiale» mais pas l'Arctique.

2. La disparition de la banquise va accélérer le dérèglement climatique.

VRAI: La banquise permet de modérer les températures sur tout le globe.

3. La région est riche en gaz et en pétrole. VRAI: cela représente 30% des réserves de gaz et 13% des réserves de pétrole.

4. L'exploration du sous-sol de l'Arctique a déjà commencé. FAUX: Les compagnies pétrolières n'ont pas encore commencé.

5. Si l'Arctique est pollué par le pétrole, cela est moins grave qu'ailleurs. FAUX: Au contraire, c'est plus grave qu'ailleurs à cause des mauvaises conditions climatiques et de l'isolement géographique de cette région.

4 7

COMPRENDRE • ORAL

a) Écoutez cet extrait et répondez aux questions.

- L'invitée de l'émission est : a. une agricultrice. b. une journaliste. c. une scientifique.
- Cette interview présente : a. de nouvelles pratiques agricoles. b. de nouvelles plantes pour lutter contre les maladies. c. un nouveau modèle agroalimentaire.
- Qu'est-ce que l'agroécologie ? Quelles en sont les conséquences ? *L'agroécologie est un système qui permet de faire de l'agriculture biologique et de réintroduire de la biodiversité.*
- Quels sont les problèmes du modèle actuel ? *Le modèle actuel appauvrit le sol, et c'est une source de pollution et de dépendance énergétique.*
- Complétez : Il faut trouver un système qui *permette de nourrir la planète*, tout en *respectant les ressources naturelles*.

b) Relevez les expressions équivalentes dans l'extrait.

- agriculture sans pesticides ni engrais chimiques → *agriculture biologique*
- variété d'espèces de plantes, de cultures → *biodiversité*
- terre → *sol*
- énergies fossiles → *gaz et pétrole (entre autres)*
- pollution de l'eau → *contamination de l'eau*

POUR le vocabulaire

5

COMPRENDRE

Regardez les affiches réalisées par l'association CoLLecT-IF¹ et GHB² puis répondez aux questions.

Réponses libres

- Que voyez-vous sur ces affiches ? Décrivez-les.
- Quel est le lien entre les deux affiches ?
- Repérez le jeu de mots du slogan commun aux deux affiches.
- Quel est le message de cette campagne d'affichage ? Quel sentiment véhicule chaque affiche ?

- CoLLecT-IF (www.collect-if.org) a initié en France continentale la suppression des sacs plastiques en supermarché. (contact@collect-if.org)
- GHB : communauté d'agglomération du Pays d'Aubagne et de l'Étoile (13).

Répondez aux questions, en cochant (X) la bonne réponse ou en écrivant l'information demandée.

1. L'objectif de ce texte est... 1
 d'informer sur les dangers de la pollution,
 de corriger des informations fausses sur l'écologie,
 d'amuser le lecteur sur la situation actuelle.
2. Les scientifiques sont absolument certains que la température globale augmente. 1,5
 vrai faux
Justification : Il existe des preuves
3. Quel est l'impact de l'homme sur le réchauffement climatique ? 1
 Il en est le seul responsable.
 Il a une influence importante sur lui.
 Il ne l'a pas provoqué, mais il peut le stopper.
4. Le réchauffement de la planète s'exprime par... 1
 des événements climatiques très divers,
 le réchauffement de la mer arctique,
 la mutation de certaines fleurs.
5. Quels deux effets le réchauffement climatique peut-il avoir sur les animaux ? 2
Migration (vers le nord) / disparition
6. Le CO₂ dans l'atmosphère a des effets sur le réchauffement climatique. 1,5
 vrai faux
Justification : Il y a une corrélation
7. Dans certaines régions il fait plus froid, même si dans l'ensemble il y a un réchauffement. 1,5
 vrai faux
Justification : réchauffement est global / baisse de température est locale ou régionale
8. Si le réchauffement climatique progresse, la Terre va... 1
 périr après avoir existé plusieurs milliards d'années,
 tout de même continuer à exister,
 changer de taille.

9. Il faut lutter contre le changement climatique pour... 1
- protéger l'univers,
 - garantir une vie agréable à l'Homme,
 - sauver tout ce qui vit sur la Terre.
10. Si la température globale augmentait de deux degrés, la crise climatique pourrait encore être réglée. 1,5
- vrai faux
- Justification : 2 degrés de plus est la limite acceptable
11. Beaucoup de personnes vont devoir migrer pour fuir... 1
- les orages extrêmes,
 - les inondations de leur terre,
 - la sécheresse.
12. Les gestes écologiques individuels sont... 1
- utiles parce qu'ils influencent les politiques,
 - utiles parce qu'ils changent la mentalité des producteurs,
 - inutiles parce qu'ils n'influencent pas les politiques.

Production écrite

25 points

Vous surfez sur Internet. Vous trouvez dans un forum pour adolescents le message suivant :

18-09-2010, 17:35		#1
FLORA Âge: 16 Messages: 3	Mes parents ne s'aiment plus ! Mes parents ont décidé de se séparer. Je suis très malheureuse, mon petit frère aussi. Ma meilleure amie essaie de me consoler, mais elle n'a pas ce problème. Je suis très déprimée. À l'aide !	
	Citer	

Répondre

Vous répondez à Flora en lui donnant des conseils concrets pour elle et son petit frère. Écrivez un texte construit et cohérent (160 à 180 mots).