

Production orale

Entrée en matière

- Quelles sont les premières images ou idées qui vous viennent quand vous entendez « banlieue parisienne » ?
- Que savez-vous de la ville de Saint-Denis ?
- À votre avis, quel rapport un artiste peut-il entretenir avec sa ville d'origine ?
- Que savez-vous du slam ? En quoi se distingue-t-il du rap ou de la poésie traditionnelle ?
- Selon vous, quels thèmes un slameur pourrait aborder pour parler de sa ville ?
- À votre avis, que peut suggérer le titre de ce slam ? Un hommage ? Une critique ? Un témoignage ? Justifiez vos hypothèses.

Premier visionnage

Regardez une première fois le clip et répondez aux questions :

- **Les images montrent une ville...**
 - ☐ froide et anonyme
 - ☐ futuriste et luxueuse
 - ☐ vivante et populaire
- **C'est une ville...** (3 bonnes réponses)
 - ☐ animée
 - ☐ chaleureuse
 - ☐ monotone
 - ☐ multiculturelle
 - ☐ paisible
 - ☐ superficielle
 - ☐ triste
- **On y voit...**
 - ☐ des boutiques de luxe et des hôtels particuliers.
 - ☐ de grandes avenues élégantes sans habitants.
 - ☐ des marchés et des commerces de quartier.
- **Le ton du slam est plutôt...**
 - ☐ ironique
 - ☐ nostalgique
 - ☐ sincère et affectueux
- **Grand Corps Malade évoque sa ville comme...**
 - ☐ une métaphore de la France entière
 - ☐ un lieu dangereux à fuir
 - ☐ un lieu plein de souvenirs et de fierté
- **Le message principal du slam est...**
 - ☐ dénoncer la misère
 - ☐ raconter une histoire d'amour
 - ☐ rendre hommage à sa ville et à ses habitants

2ème visionnage

Regardez une autre fois le clip et répondez aux questions :

- **À qui l'artiste compare-t-il Saint-Denis ?**
 - ☐ À sa mère
 - ☐ À une jeune femme
 - ☐ À une vieille dame
- **Paname est une dénomination populaire de Paris. Où se trouve Saint-Denis par rapport à Paris ?**
 - ☐ À l'est
 - ☐ À l'ouest
 - ☐ Au nord
 - ☐ Au sud
- **Grans Corps Malade s'adresse à un ami imaginaire. Il lui indique les transports à prendre pour découvrir Saint-Denis. Complétez :**

Prends la _____ du RER et erre dans _____ sévères d'une _____ pleine de caractère. Prends la _____ du _____ et va bouffer au McDo ou dans _____ d'une _____ pleine de bonnes gos et de gros clandos. Si tu aimes voyager, prend _____ et va _____.

- **Au marché, il y a des gens du monde entier. Cochez les villes que vous entendez et essayez de dire ou de deviner où se trouvent :**
 - ☐ Alger
 - ☐ Angers
 - ☐ Bamako
 - ☐ Kachgar
 - ☐ Karachi
 - ☐ Lisbonne
 - ☐ Narbonne
 - ☐ New Delhi
 - ☐ New-York
 - ☐ Tizi-Ouzou
 - ☐ Tunis
 - ☐ Yamoussoukro

Deuxième visionnage

- Une région de France, la Bretagne, est aussi représentée avec Quimper, dans le Finistère. On y mange des _____.
- Quels grands personnages sont enterrés à la basilique de Saint-Denis ? _____.
- Qu'est-ce qu'on va faire au Café culturel ? _____.
- Pourquoi Grands Corps Malade aime-t-il sa ville ? Dites-le avec trois adjectifs.

Troisième visionnage

Écoutez à nouveau ce slam en entier avec la transcription.

- Dans le texte, vous allez trouver 6 mots en verlan. Essayez de les repérer, puis mettez-les dans le bon ordre.

1. _____
2. _____
3. _____

4. _____
5. _____
6. _____

- Quelles figures de style ou procédés poétiques pouvez-vous repérer (répétitions, anaphores, rimes, jeux de mots...) ?
- Quels contrastes établit-il entre la perception extérieure de la banlieue et sa propre expérience ?
- Quels éléments montrent son attachement à Saint-Denis malgré ses difficultés ?

Vocabulaire

Associez chaque expression à son sens. Attention ! Certaines expressions comportent des références culturelles ou humoristiques.

1. Une ville pleine de bonnes gos et de gros clandos
2. Les petites rebeus bien sapées...
3. Bouffer pour trois fois rien
4. Y retrouver tous les vauriens, toute la jet-set des aristocrasseux
5. Rêver de dire un jour « je pèse ! »
6. Être kiffante
7. Avoir 93200 raisons de te faire connaître cette agglomération
8. Mettre des taquets aux arracheurs de portables
9. Être fier d'être dyonisiens

- A. Manger pour presque rien, à très petit prix.
- B. Une ville pleine de jolies filles et de migrants sans papiers.
- C. Donner des coups (de poing) aux voleurs de téléphones portables.
- D. Trouver que quelque chose est super, génial, attachant.
- E. Se vanter, réussir, être reconnu socialement.
- F. Jeu de mots sur le code postal de Saint-Denis
- G. Être fier de son identité locale et de son appartenance à Saint-Denis.
- H. Des jeunes femmes d'origine maghrébine très coquettes et à la mode.

1	2	3	4	5	6	7	8	9

J'voudrais faire un slam pour une grande dame
 Que j'connais depuis tout petit
 J'voudrais faire un slam pour celle qui voit ma vieille
 canne
 Du lundi au samedi
 J'voudrais faire un slam pour une vieille femme
 Dans laquelle j'ai grandi
 J'voudrais faire un slam pour cette banlieue nord de
 Paname
 Qu'on appelle Saint-Denis
 Prends la ligne D du RER
 Et erre dans les rues sévères
 D'une ville pleine de caractère
 Prends la ligne 13 du métro
 Et va bouffer au McDo ou dans les bistrots
 D'une ville pleine de bonnes gos et d'gros clandos
 Si t'aimes voyager, prends l'tramway et va au marché
 En une heure, tu traverseras Alger et Tanger
 Tu verras des Yougos et des Roms
 Et puis, j'temmènerai à Lisbonne
 Et à deux pas de New Delhi et d'Karachi
 T'as vu, j'ai révisé ma géographie
 J't'emmènerai bouffer du Mafé à Bamako et à
 Yamoussoukro
 Ou si tu préfères, on ira juste derrière
 Manger une crêpe, là où ça sent Quimper
 Et où ça a un petit air du Finistère
 Et en repassant par Tizi-Ouzou, on finira aux Antilles
 Là où il y a des grosses res-noi qui font-
 Toi aussi, là, kaou ka fé la, ma fille
 Au marché de Saint-Denis, faut qu'tu sois sique-phy
 Si t'aimes pas être bousculer, tu devras rester zen
 Mais sûr, tu prendras des accents plein les tympans
 Et des odeurs plein le zen
 Après l'marché, on ira che-mar rue d'la République
 Le sanctuaire des magasins pas chers
 La rue préférée des petites rebeues bien sapées
 Aux petits talons et aux cheveux blonds péroxydés
 Devant les magasins d'zouk, je t'apprendrai la danse
 Les après-midis d'galère, tu connaîtras l'errance
 Si on va à la poste, je t'enseignerai la patience
 La rue d'la République mène à la Basilique
 Où sont enterrés tous les rois de France, tu dois le
 savoir
 Après géographie, petite leçon d'histoire
 Derrière ce bâtiment monumental, j't'emmène au
 bout d'la ruelle
 Dans un p'tit lieu plus convivial, bienvenue au café
 culturel
 On y va pour discuter, pour boire ou jouer aux dames
 Certains vendredi soirs, y a même des soirées Slam

Si tu veux bouffer pour trois fois rien
 J'connais bien tous les petits coins un peu poisseux
 On y retrouvera tous les vauriens
 Toute la jet-set des aristos crasseux
 Le soir, y a pas grand chose à faire
 Y a pas grand chose d'ouvert
 À part le cinéma du stade où les mecs viennent en
 bande
 Bienvenue à caille-ra land
 Ceux qui sont là rêvent de dire un jour "je pèse"
 Et connaissent mieux Kool Shen sous le nom de
 Bruno Lopez
 C'est pas une ville toute rose mais c'est une ville
 vivante
 Il s'passe toujours quelque chose, pour moi, elle est
 kiffante
 J'connais bien ses rouages, j'connais bien ses virages
 Y a tout l'temps du passage, y a plein d'enfants pas
 sages
 J'veux écrire une belle page, ville aux cent mille
 visages
 Saint-Denis centre, mon village
 J'ai 93200 raisons de te faire connaître cette
 agglomération
 Et t'as autant d'façons de découvrir ses attractions
 À cette putain d'cité, je suis plus qu'attaché
 Même si j'ai envie de mettre des taquets
 Aux arracheurs de portable d'la place du Caquet
 Saint-Denis, ville sans égale
 Saint-Denis, ma capitale
 Saint-Denis, ville peu banale
 Où, à Carrefour, tu peux même acheter d'la
 choucroute Hallal
 La bande est fière d'être Dieunisiens, j'espère
 qu'j't'ai convaincu
 Et celui qui m'traite de Parisien
 Je lui enfonce ma béquille dans l'c-, non, non,
 n'importe quoi
 Moi, j'voudrais faire un slam pour une grande dame
 Que j'connais depuis tout petit
 J'voudrais faire un slam pour celle qui voit ma vieille
 canne
 Du lundi au samedi
 J'voudrais faire un slam pour une vieille femme
 Dans laquelle j'ai grandi
 J'voudrais faire un slam pour cette banlieue nord de
 Paname
 Qu'on appelle Saint-Denis

Production orale

Entrée en matière

- Quelles sont les premières images ou idées qui vous viennent quand vous entendez « banlieue parisienne » ? **Réponse libre**
- Que savez-vous de la ville de Saint-Denis ? **Réponse libre**
- À votre avis, quel rapport un artiste peut-il entretenir avec sa ville d'origine ? **Réponse libre**
- Que savez-vous du slam ? En quoi se distingue-t-il du rap ou de la poésie traditionnelle ? **Réponse libre**
- Selon vous, quels thèmes un slameur pourrait aborder pour parler de sa ville ? **Réponse libre**
- À votre avis, que peut suggérer le titre de ce slam ? Un hommage ? Une critique ? Un témoignage ? Justifiez vos hypothèses. **Réponse libre**

Premier visionnage

Regardez une première fois le clip et répondez aux questions :

- Les images montrent une ville...
 - ☐ froide et anonyme
 - ☐ futuriste et luxueuse
 - ☒ vivante et populaire
- C'est une ville... (3 bonnes réponses)
 - ☒ animée
 - ☒ chaleureuse
 - ☐ monotone
 - ☒ multiculturelle
 - ☐ paisible
 - ☐ superficielle
 - ☐ triste
- On y voit...
 - ☐ des boutiques de luxe et des hôtels particuliers.
 - ☐ de grandes avenues élégantes sans habitants.
 - ☒ des marchés et des commerces de quartier.
- Le ton du slam est plutôt...
 - ☐ ironique
 - ☐ nostalgique
 - ☒ sincère et affectueux
- Grand Corps Malade évoque sa ville comme...
 - ☐ une métaphore de la France entière
 - ☐ un lieu dangereux à fuir
 - ☒ un lieu plein de souvenirs et de fierté
- Le message principal du slam est...
 - ☐ dénoncer la misère
 - ☐ raconter une histoire d'amour
 - ☒ rendre hommage à sa ville et à ses habitants

2ème visionnage

Regardez une autre fois le clip et répondez aux questions :

- À qui l'artiste compare-t-il Saint-Denis ?
 - ☐ À sa mère
 - ☐ À une jeune femme
 - ☒ À une vieille dame
- Paname est une dénomination populaire de Paris. Où se trouve Saint-Denis par rapport à Paris ?
 - ☐ À l'est
 - ☐ À l'ouest
 - ☒ Au nord
 - ☐ Au sud
- Grans Corps Malade s'adresse à un ami imaginaire. Il lui indique les transports à prendre pour découvrir Saint-Denis. Complétez :

Prends la **ligne D** du RER et erre dans **les rues** sévères d'une **ville** pleine de caractère. Prends la **ligne 13** du **métro** et va bouffer au McDo ou dans **les bistrotts** d'une **ville** pleine de bonnes gos et de gros clandos. Si tu aimes voyager, prend **le tramway** et va **au marché**.

- Au marché, il y a des gens du monde entier. Cochez les villes que vous entendez et essayez de dire ou de deviner où se trouvent :
 - ☒ Alger
 - ☐ Angers
 - ☒ Bamako
 - ☐ Kachgar
 - ☒ Karachi
 - ☒ Lisbonne
 - ☐ Narbonne
 - ☒ New Delhi
 - ☐ New-York
 - ☒ Tizi-Ouzou
 - ☒ Tunis
 - ☒ Yamoussoukro

Deuxième visionnage

- Une région de France, la Bretagne, est aussi représentée avec Quimper, dans le Finistère. On y mange **des crêpes / des galettes**.
- Quels grands personnages sont enterrés à la basilique de Saint-Denis ? **Les rois de France**.
- Qu'est-ce qu'on va faire au Café culturel ? **On y discute, on y boit, on y joue aux dames. Il y a même des soirées Slam**.
- Pourquoi Grands Corps Malade aime-t-il sa ville ? Dites-le avec trois adjectifs. **authentique, populaire, multiculturelle, chaleureuse, pleine de caractère**.

Troisième visionnage

Écoutez à nouveau ce slam en entier avec la transcription.

- Dans le texte, vous allez trouver 6 mots en verlan. Essayez de les repérer, puis mettez-les dans le bon ordre.

- | | |
|--------------------------------|--------------------------------|
| 1. res-noi = noires | 4. che-mar = marcher |
| 2. sique-phy = physique | 5. rebeues = beur |
| 3. zen = nez | 6. caille-ra = racaille |

- Quelles figures de style ou procédés poétiques pouvez-vous repérer (répétitions, anaphores, rimes, jeux de mots...) ?

On peut repérer plusieurs procédés stylistiques :

- **des répétitions et anaphores** : « J'voudrais faire un slam... » ouvre et clôt le texte, créant un effet de refrain et d'hommage.
- **des rimes et assonances** : renforcent la musicalité du slam.
- **des jeux de mots et détournements linguistiques** : « 93200 raisons » (code postal et jeu sur le nombre de raisons), « choucroute hallal » (association humoristique).
- **le verlan et l'argot** : marquent l'oralité et l'identité de la banlieue.
- **des métaphores** : il compare sa ville à une vieille dame, à une grande dame qu'il aime et respecte.
- **Quels contrastes établit-il entre la perception extérieure de la banlieue et sa propre expérience ?**

Grand Corps Malade oppose la vision négative et stéréotypée de la banlieue (violence, délinquance, pauvreté) à son vécu personnel, humain et positif.

Pour beaucoup, Saint-Denis est une ville « dure », « dangereuse » ; pour lui, c'est une ville vivante, riche de diversité, pleine de caractère et de solidarité.

Il montre que derrière les clichés, il y a une véritable culture, de la chaleur humaine et une fierté collective.

- **Quels éléments montrent son attachement à Saint-Denis malgré ses difficultés ?**

Plusieurs éléments expriment son attachement :

- **Il emploie un ton affectueux et poétique, en parlant de la ville comme d'une « vieille femme » ou d'une « grande dame ».**
- **Il évoque avec tendresse ses lieux de vie : le marché, la rue de la République, la basilique, le café culturel.**
- **Il répète des formules de fierté et d'appartenance : « Saint-Denis, ma capitale », « la bande est fière d'être dyonisienne ».**
- **Il reconnaît aussi les défauts de sa ville (« C'est pas une ville toute rose »), mais les accepte, preuve de son amour sincère et lucide.**

Vocabulaire

Associez chaque expression à son sens. Attention ! Certaines expressions comportent des références culturelles ou humoristiques.

1	2	3	4	5	6	7	8
B	H	A	E	D	F	C	G

ASPECTS SOCIOCULTURELS

1. La ville de Saint-Denis

- Saint-Denis (93) est une commune située au nord de Paris, dans le département de la Seine-Saint-Denis, souvent appelée « le 93 » (d'où le code postal 93200 mentionné dans le texte).
- Elle est connue pour sa diversité culturelle et ethnique, son histoire ouvrière et sa réputation médiatique parfois stigmatisante (liée à la pauvreté, à l'immigration, à la délinquance).

La basilique de Saint-Denis



Le marché de Saint-Denis



La rue de la République



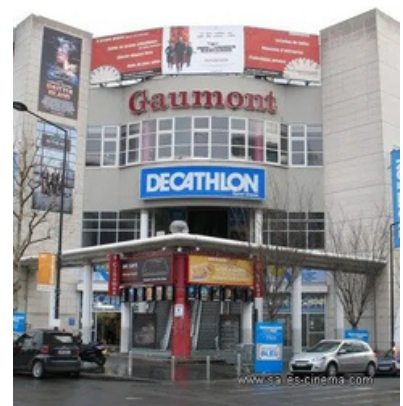
La Poste



Le café culturel de Saint-Denis



Le cinéma du stade



La place du Caquet



ASPECTS SOCIOCULTURELS

2. La diversité culturelle

Le slam évoque un mélange de cultures exceptionnel, reflet du cosmopolitisme de Saint-Denis :

- « En une heure, tu traverseras Alger et Tanger, tu verras des Yougos et des Roms, [...] à Lisbonne, New Delhi, Karachi, Bamako, Yamoussoukro, Tizi-Ouzou, les Antilles... » Ces références géographiques renvoient aux origines multiples de ses habitants : Afrique du Nord (Algérie, Maroc), Afrique subsaharienne (Mali, Côte d'Ivoire), Europe du Sud (Portugal), Asie du Sud (Inde, Pakistan), Antilles, Balkans, etc.

L'artiste cite de nombreuses origines ethniques :

- Rebeus → jeunes d'origine maghrébine
- Renoi → personnes noires
- Clandos → migrants sans papiers
- Vauriens / caille-ra → jeunes de la rue

Le mafé



Le zouk



Le mafé (ou sauce mafé) est un plat traditionnel d'Afrique de l'Ouest, très populaire notamment au Sénégal, au Mali, en Mauritanie et en Guinée.

Le mafé est un ragoût préparé à base de viande (généralement du bœuf, du poulet ou de l'agneau) mijotée dans une sauce onctueuse à la pâte d'arachide (cacahuètes), accompagnée de riz blanc.

« Kaou ka fé la, ma fille ? »

Cette phrase est du créole (antillais ou africain francophone) et signifie « Qu'est-ce que tu fais là ? » Le créole est une langue née du contact entre le français et les langues africaines, parlée dans de nombreuses régions du monde (Antilles, océan Indien, Afrique, etc.). C'est une langue vivante et métissée, symbole de la diversité culturelle et linguistique francophone.

Le **zouk** est un genre musical et une danse originaires des Antilles françaises (Guadeloupe et Martinique), apparus dans les années 1980 avec des groupes comme Kassav'.

C'est une musique rythmée, sensuelle et festive, chantée souvent en créole, qui exprime la joie, l'amour et la culture antillaise.

Kool Shen (Bruno Lopes)

Kool Shen est le nom de scène de Bruno Lopes, rappeur français célèbre, né à Saint-Denis. Il est, avec JoeyStarr, le cofondateur du groupe Suprême NTM, l'un des groupes les plus emblématiques du rap français des années 1990, originaire de la Seine-Saint-Denis.



Hallal

Le mot « hallal » (ou halal) vient de l'arabe حلال, qui signifie permis ou licite. Dans le domaine alimentaire, une viande halal est issue d'un animal abattu selon un rituel précis, en prononçant une prière et en respectant des règles de pureté. Par extension, on parle de produits halal pour désigner des aliments préparés sans porc ni alcool, conformes aux prescriptions religieuses.

Les Dyonisiens

Ce mot désigne les habitants de la ville de Saint-Denis. Le nom vient du saint patron de la ville, Saint Denis, premier évêque de Paris et martyr chrétien du III^e siècle. En latin, son nom était Dionysius, d'où le gentilé français Dyonisien / Dyonisienne.

Grand Corps Malade dit « Dieunisiens » pour imiter la prononciation populaire des habitants de Saint-Denis, mais aussi pour jouer sur le mot "Dieu", suggérant une dimension symbolique et affective de sa ville.