

# LA DESCRIPTION PHYSIQUE

## POUR DÉCRIRE UNE PERSONNE ÊTRE + ADJECTIF

### ÊTRE

Je suis

Tu es

Il/ elle est

Nous sommes

Vous êtes

Ils/ elles sont

### L'ÂGE

Vieux  
Vieil

Vieille



Grand(e)



Moyen(ne)



Petit(e)

### LA TAILLE



Jeune



### LA BEAUTÉ



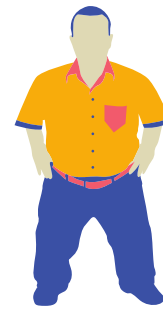
Laid(e)



Beau



Belle



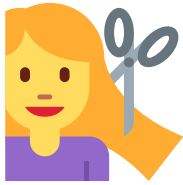
Gros(se)



Mince

### LE POIDS

### LES CHEVEUX



Longs



Courts

Lisses  
Raides

Frisés

Bouclés  
Ondulés

Noirs

Bruns  
Marron

Blonds



Roux



Gris

### AUTRES CARACTÉRISTIQUES



une moustache



une barbe



des lunettes

### AVOIR

J'ai

Tu as

Il/ elle a

Nous avons

Vous avez

Ils/ elles ont

### LES YEUX



Marron



Noirs



Bleus



Verts

### PORTER

Je porte

Tu portes

Il/ elle porte

Nous portons

Vous portez

Ils/ elles portent