

A2

CARTE MENTALE

01

SUJET

On utilise les pronoms sujets pour éviter de répéter le sujet :
*Paul est le frère de mon amie Sylvie. **Il** a 16 ans et **il** habite à Marseille.*

02

RÉFLÉCHIS

On utilise les pronoms réfléchis avec les verbes pronominaux :

- Je **me** lave.
- Tu **te** demandes.
- Il **se** réveille.
- Nous **nous** levons.
- Vous **vous** douchez.
- Ils **se** rencontrent.

TONIQUES

On utilise les pronoms toniques :

- Après une **préposition** : *Tu viens avec **moi** ?*
- Pour **renforcer un pronom** ou un nom : *Moi, je fais du tennis.*
- Quand le pronom est employé **sans le verbe** : *Qui veut manger ? **Moi** !*
- Dans une **réponse avec aussi** ou **non plus** : *Je déteste le foot ! **Moi aussi** !*

04

COD

Le pronom complément direct (COD) remplace un complément d'objet direct et permet de ne pas répéter le nom. Il répond à la question **quoi ? (pour une chose)** ou **qui ? (pour une personne)**. Il s'accorde en genre et en nombre avec le nom qu'il remplace.

- Tu vois **le jardin** ? Oui, je **le** vois.
- Vous regardez **la télévision** ? Oui, je **la** regarde

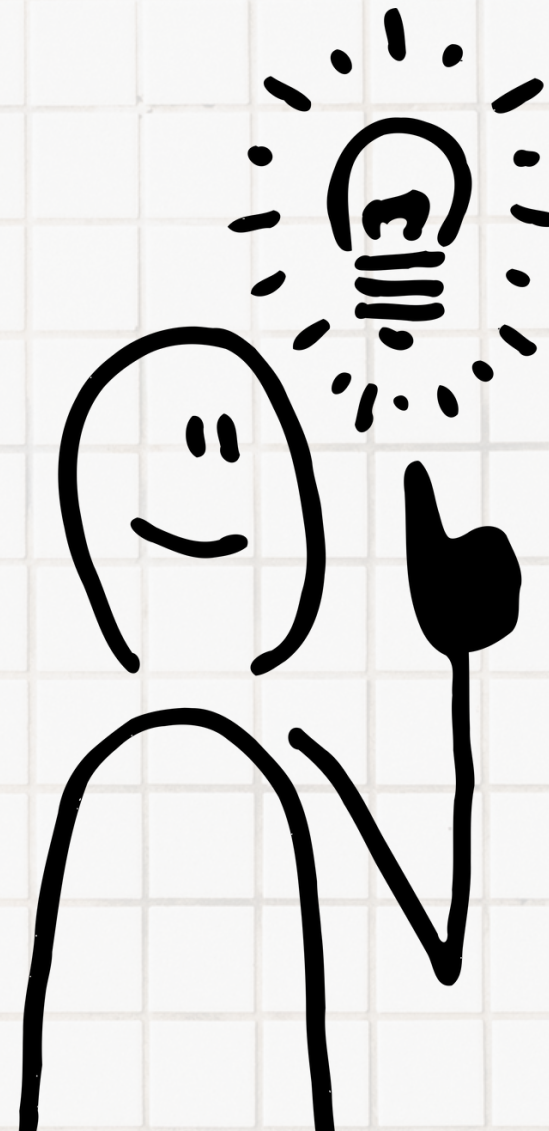
05

COI

Le pronom complément indirect (COI) remplace un nom de personne et répond à la question **à qui ?** Il s'accorde en nombre avec le nom qu'il remplace.

- Tu téléphones **à Jacques** ? Oui, je **lui** téléphone chaque semaine.
- Tu parles souvent **à tes parents** ? Oui, je **leur** parle tous les jours.

LES PRONOMS PERSONNELS



LES PRONOMS PERSONNELS

A2

Un pronom est un mot grammatical qui **sert le plus souvent à remplacer un mot ou un groupe de mots déjà employé** à un autre endroit du contexte. On appelle antécédent le mot (ou groupe de mots) représenté par le pronom qui le reprend.

Lucas est né ce matin. Il pèse 3,4 kg.

Mon frère était occupé quand je lui ai téléphoné.

Il existe différentes catégories de pronoms, dont les pronoms personnels :

SUJET	RÉFLÉCHIS	TONIQUES	COD	COI
Je / J'	Me / M'	Moi	Me / M'	Me / M'
Tu	Te / T'	Toi	Te / T'	Te / T'
Il / Elle / On	Se / S'	Lui / Elle	Le / La / L'	Lui
Nous	Nous	Nous	Nous	Nous
Vous	Vous	Vous	Vous	Vous
Ils / Elles	Se / s'	Eux / Elles	Les	Leur

A2

LES PRONOMS COMPLÉMENTS D'OBJET

DIRECTS

ME / M'

TE / T'

LE / LA / L'

NOUS

VOUS

LES

Le **pronom complément direct (COD)** remplace un complément d'objet direct et permet de ne pas répéter le nom. Il répond à la question **quoi ?** (pour une **chose**) ou **qui ?** (pour une **personne**). Le pronom complément s'accorde en genre et en nombre avec le nom qu'il remplace.

- Je vois **le sac**, je **le** vois.
- Je vois **la table**, je **la** vois.
- Je vois **les enfants**, je **les** vois.

INDIRECTS

ME / M'

TE / T'

LUI

NOUS

VOUS

LEUR

Le **pronom complément indirect (COI)** remplace **un nom de personne** et répond à la question **à qui ?**. On utilise généralement ces pronoms avec les **verbes de communication** qui se construisent avec la **préposition à** : dire à, téléphoner à, parler à, envoyer à, donner à, offrir à, répondre à, écrire à, demander à, etc.

- Tu téléphones **à Jacques** ? Oui, je **lui** téléphone chaque semaine.
- Tu parles souvent **à tes parents** ? Oui, je **leur** parle tous les jours.