

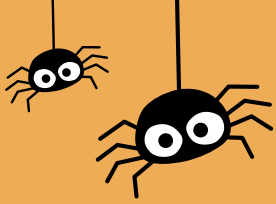
ACTIVITÉS HALLOWEEN



ACTIVITÉ 1 : COMPRÉHENSION VIDÉO HALLOWEEN

Répondez aux questions suivantes en choisissant la bonne réponse parmi les options proposées comme dans l'exemple o.

QUESTIONS	OPTION	✓
0. À quelle date célèbre-t-on Halloween ? a) Le 25 décembre b) Le 31 octobre c) Le 14 février	B	✓
1. Quel est le symbole principal d'Halloween mentionné dans le texte ? a) La citrouille. b) Le fantôme. c) Le loup-garou		
2. Que fait-on avec les citrouilles pour Halloween ? a) On les découpe pour en faire une lanterne. b) On les peint en noir. c) On les recouvre de papier d'aluminium.		
3. Quel accessoire est associé à la sorcière ? a) Une cape. b) Un chapeau pointu et un balai. c) Un drap blanc.		
4. Quelle créature a de grandes dents pointues et boit du sang ? a) La momie. b) Le vampire. c) Le zombie.		
5. Quel personnage est souvent couvert de sang et marche lentement ? a) Le loup-garou. b) Le monstre de Frankenstein. c) Le zombie.		
6. Que disent les enfants lorsqu'ils demandent des bonbons à Halloween ? a) "Abracadabra" b) "Des bonbons ou un sort !" c) "Joyeux Halloween !"		
7. Pourquoi associe-t-on les cimetières à Halloween ? a) Parce qu'ils sont considérés comme des endroits mystérieux et effrayants. b) Parce qu'ils sont remplis de vampires. c) Parce qu'on y cache les bonbons.		
8. Quel animal est souvent associé aux sorcières et à la magie ? a) La chauve-souris b) Le chat noir c) Le loup-garou		
9. Comment les maisons hantées sont-elles utilisées à Halloween ? a) Comme des lieux pour effrayer les gens b) Comme des magasins de bonbons c) Comme des musées d'art		
10. Quelle créature est souvent suspendue aux arbres comme décoration d'Halloween ? a) La momie b) Le squelette c) Le vampire		



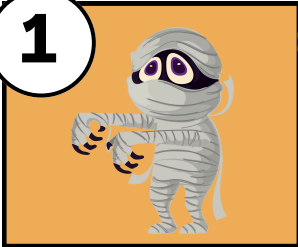
ACTIVITÉS HALLOWEEN



ACTIVITÉ 2 : LE VOCABULAIRE D'HALLOWEEN

Associez chaque mot d'Halloween à la description et à l'image correspondante en écrivant le numéro de l'image sous la description.

1



2



A

Je suis une créature qui boit le sang et a de grandes dents pointues.

B

Je suis un esprit qui fait peur.

3



4



C

Je suis un être qui se transforme en loup lors des nuits de pleine lune.

D

Je suis utilisée comme décoration pour donner un aspect vieux et abandonné.

5



6



E

Je suis un corps enveloppé de bandelettes, qui revient à la vie dans les histoires effrayantes

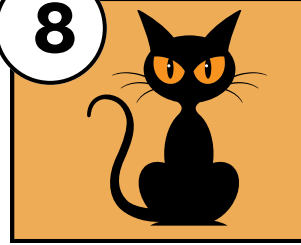
F

Je suis un symbole d'Halloween souvent associé à la magie et aux sorcières."

7



8



G

Je suis une créature qui porte un chapeau pointu et un balai.

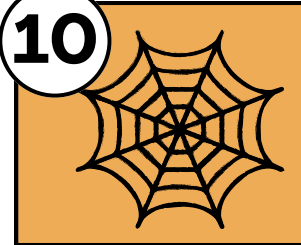
H

Je suis une créature nocturne qui volt dans le noir et je suis souvent associées aux vampires

9



10



I

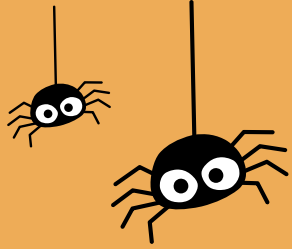
Je suis un lieu effrayant où l'on raconte qu'il y a des fantômes ou des esprits.

J

Je suis un symbole d'Halloween qu'on découpe pour en faire une lanterne avec un visage effrayant.

VAMPIRE CHAUVÉ-SOURIS CITROUILLE FANTÔME
 LOUP-GAROU SORCIÈRE TOILE D'ARAIGNÉE
 MAISON HANTÉE MOMIE CHAT NOIR





ACTIVITÉS HALLOWEEN



ACTIVITÉ 3 : MOTS MÊLÉS HALLOWEEN

Trouvez et entourez les mots liés à Halloween cachés dans la grille de lettres.

S	O	R	C	I	È	R	E	R	O	H	E	B	B
X	L	C	A	E	M	Ô	T	N	A	F	T	L	B
C	E	Q	Z	N	S	P	I	L	E	R	O	S	B
I	N	M	O	N	D	E	L	C	R	T	W	Q	E
T	G	A	M	U	D	O	A	B	E	E	I	U	R
R	H	I	B	M	W	Y	M	O	É	O	T	E	È
O	O	R	I	E	M	B	P	N	O	O	C	L	I
U	S	O	E	O	B	Y	G	B	L	E	H	E	T
I	T	N	U	S	C	I	R	O	F	I	S	T	E
L	O	B	I	E	A	C	E	N	L	Y	L	T	M
L	U	A	G	R	N	Z	O	S	B	I	E	E	I
E	R	T	A	P	U	M	O	M	I	E	A	Y	C

ARAINÉE

BONBONS

CIMETIÈRE

CITROUILLE

FANTÔME

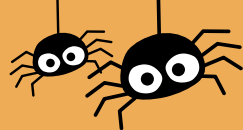
HALLOWEEN

MOMIE

SORCIÈRE

SQUELETTE

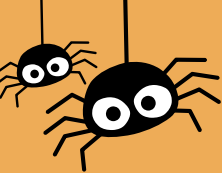
ZOMBIE



ACTIVITÉ 1 : COMPRÉHENSION VIDÉO HALLOWEEN

Répondez aux questions suivantes en choisissant la bonne réponse parmi les options proposées comme dans l'exemple o.

QUESTIONS	OPTION	✓
0. À quelle date célèbre-t-on Halloween ? a) Le 25 décembre b) Le 31 octobre c) Le 14 février	B	✓
1. Quel est le symbole principal d'Halloween mentionné dans le texte ? a) La citrouille. b) Le fantôme. c) Le loup-garou	A	✓
2. Que fait-on avec les citrouilles pour Halloween ? a) On les découpe pour en faire une lanterne. b) On les peint en noir. c) On les recouvre de papier d'aluminium.	A	✓
3. Quel accessoire est associé à la sorcière ? a) Une cape. b) Un chapeau pointu et un balai. c) Un drap blanc.	B	✓
4. Quelle créature a de grandes dents pointues et boit du sang ? a) La momie. b) Le vampire. c) Le zombie.	B	✓
5. Quel personnage est souvent couvert de sang et marche lentement ? a) Le loup-garou. b) Le monstre de Frankenstein. c) Le zombie.	C	✓
6. Que disent les enfants lorsqu'ils demandent des bonbons à Halloween ? a) "Abracadabra" b) "Des bonbons ou un sort !" c) "Joyeux Halloween !"	B	✓
7. Pourquoi associe-t-on les cimetières à Halloween ? a) Parce qu'ils sont considérés comme des endroits mystérieux et effrayants. b) Parce qu'ils sont remplis de vampires. c) Parce qu'on y cache les bonbons.	A	✓
8. Quel animal est souvent associé aux sorcières et à la magie ? a) La chauve-souris b) Le chat noir c) Le loup-garou	B	✓
9. Comment les maisons hantées sont-elles utilisées à Halloween ? a) Comme des lieux pour effrayer les gens b) Comme des magasins de bonbons c) Comme des musées d'art	A	✓
10. Quelle créature est souvent suspendue aux arbres comme décoration d'Halloween ? a) La momie b) Le squelette c) Le vampire	B	✓



CORRIGÉ ACTIVITÉS HALLOWEEN



ACTIVITÉ 2 : LE VOCABULAIRE D'HALLOWEEN

Associez chaque mot d'Halloween à la description et à l'image correspondante en écrivant le numéro de l'image sous la description.

1



2



A

Je suis une créature qui boit le sang et a de grandes dents pointues.

B

Je suis un esprit qui fait peur.

9-VAMPIRE

7- FANTÔME

3



4



C

Je suis un être qui se transforme en loup lors des nuits de pleine lune.

D

Je suis utilisée comme décoration pour donner un aspect vieux et abandonné.

5- LOUP-GAROU

10- TOILE D'ARAIGNÉE

5



6



E

Je suis un corps enveloppé de bandelettes, qui revient à la vie dans les histoires effrayantes

F

Je suis un symbole d'Halloween souvent associé à la magie et aux sorcières."

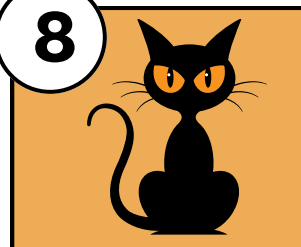
1- MOMIE

8- CHAT NOIR

7



8



G

Je suis une créature qui porte un chapeau pointu et un balai.

H

Je suis une créature nocturne qui volt dans le noir et je suis souvent associées aux vampires

2- SORCIÈRE

6- CHAUVESOURIS

9



10



I

Je suis un lieu effrayant où l'on raconte qu'il y a des fantômes ou des esprits.

J

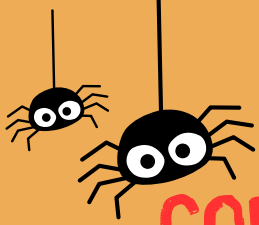
Je suis un symbole d'Halloween qu'on découpe pour en faire une lanterne avec un visage effrayant.

4- MAISON HANTÉE

3- CITROUILLE

VAMPIRE CHAUVESOURIS CITROUILLE FANTÔME
 LOUP-GAROU SORCIÈRE TOILE D'ARAIGNÉE
 MAISON HANTÉE MOMIE CHAT NOIR





CORRIGÉ ACTIVITÉS HALLOWEEN



ACTIVITÉ 3 : MOTS MÊLÉS HALLOWEEN

Trouvez et entourez les mots liés à Halloween cachés dans la grille de lettres.

S	O	R	C	I	È	R	E	R	O	H	E	B	B
X	L	C	A	E	M	Ô	T	N	A	F	T	L	B
C	E	Q	Z	N	S	P	I	L	E	R	O	S	B
I	N	M	O	N	D	E	L	C	R	T	W	Q	E
T	G	A	M	U	D	O	A	B	E	E	I	U	R
R	H	I	B	M	W	Y	M	O	É	O	T	E	È
O	O	R	I	E	M	B	P	N	O	O	C	L	I
U	S	O	E	O	B	Y	G	B	L	E	H	E	T
I	T	N	U	S	C	I	R	O	F	I	S	T	E
L	O	B	I	E	A	C	E	N	L	Y	L	T	M
L	U	A	G	R	N	Z	O	S	B	I	E	E	I
E	R	T	A	P	U	M	O	M	I	E	A	Y	C

ARAIGNÉE

BONBONS

CIMETIÈRE

CITROUILLE

FANTÔME

HALLOWEEN

MOMIE

SORCIÈRE

SQUELETTE

ZOMBIE



LA NUIT DE LA CITROUILLE HANTÉE

C'était le soir du 31 octobre. Hugo et Clara se sont promenés dans leur quartier, déguisés pour Halloween. Hugo portait un costume de vampire avec une grande cape noire, et Clara était habillée en sorcière avec un chapeau pointu. Ils allaient frapper aux portes en criant : "Des bonbons ou un sort !" pour remplir leurs sacs de friandises.

En passant devant un vieux cimetière, ils ont vu une citrouille avec un visage effrayant, éclairée de l'intérieur par une bougie. La lumière dansait sur les pierres tombales et les toiles d'araignée recouvraient les vieux arbres. Soudain, un bruit étrange a résonné. "Qu'est-ce que c'était ?" a demandé Clara, les yeux écarquillés.


Tout à coup, une chauve-souris est sortie d'un arbre et a volé autour d'eux. Hugo a sursauté. "C'est sûrement juste une chauve-souris... Rien de grave", a-t-il dit, essayant de se rassurer. Mais à ce moment, la citrouille s'est mise à bouger toute seule. Elle a roulé lentement vers eux et une voix grave en est sortie : "Qui ose entrer dans mon cimetière ?"

Les enfants ont reculé de quelques pas. Puis, devant eux, un fantôme est apparu ! Il portait un vieux drap blanc, et ses yeux brillaient d'une lueur inquiétante. "Fuyez avant qu'il ne soit trop tard !" a crié le fantôme.

Clara et Hugo ont couru le plus vite possible, leurs sacs de bonbons balançant dans tous les sens. Lorsqu'ils se sont retournés, ils ont vu que le fantôme, la citrouille et même les toiles d'araignée avaient disparu. Tout était redevenu calme, comme si rien ne s'était passé.

De retour chez eux, ils se sont demandé : "Était-ce un vrai fantôme ? Ou juste une blague d'Halloween ?" Personne ne le saura jamais...

Personne ne le saura jamais...



BOO!